

テレビ CM 速報サービス、日本全国に拡大

2018 年 3 月 29 日
 株式会社ビデオリサーチ

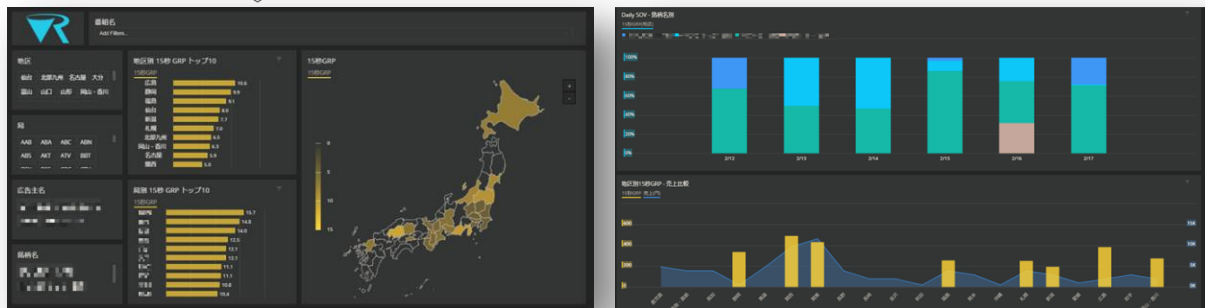
株式会社ビデオリサーチ（本社：東京都千代田区、代表取締役社長：加藤譲）は、テレビ CM 速報（※1）の測定地区を全国に広げ、2018 年 4 月 2 日より提供を開始いたします。

当社のテレビ CM 速報の測定地区は、これまで関東、関西、名古屋、北部九州、札幌の 5 地区においてサービスを展開しておりましたが、このたび株式会社 IPG(本社：東京都中央区、代表取締役社長：星野仁)および株式会社 PTP(本社：東京都新宿区、代表取締役社長：有吉昌康)両社との提携により、全国版(ビデオリサーチ視聴率サービスエリア 27 地区)の CM 情報を日本で初めて提供することとなりました。

本サービス開始により、広告主様の全国各地でのエリアマーケティングにおいて、テレビ広告の活用をデータで支援することが可能になり、ライバル企業のエリア別の動向を素早く捕捉して対策を打つ、また SOV(シェアオブボイス)や自社の CM 投下量と商品の販売状況を見て CM 出稿計画を見直す、といった利活用が見込まれます。

当社は本データを専用 ASP「VR-ADVision Prompt（※2）」だけでなく、VR LINC（※3）と接続する各種ダッシュボードや BI ツールを通じて提供します。さまざまなマーケティングデータとテレビ広告の関係をわかりやすいビジュアルで可視化、分析をシームレスに行えるようになります。

連携パートナー datorama 画面 IMAGE



また提携先であります PTP 社ではこのデータを活用し、同日「Madison」というサービスを開始いたします。本サービスが 2018 年 4 月 2 日から開始することにより、日本全国におけるテレビ出稿全体が活性化されることが期待されます。

※1 「テレビCM速報」とは

放送されたCMの「広告主」「銘柄」「素材」レベルでのCM情報を、放送局・放送日時・CM秒数など最速でOA翌日にご覧いただけるサービス。視聴率調査エリアにおける競合社の出稿状況の把握も含めた広告の出稿計画や、キャンペーン効果の迅速な把握を目的にデータを提供。

※2 「VR-ADVisoin Prompt」とは

テレビCM統計の集計で、ご利用の多い「CM時点リスト」「基本統計表(トレンド一覧)」「タイムテーブル」集計を行えるテレビCM速報集計用ASPです。



※3 VR LINC とは



テレビ視聴データをはじめとするメディアデータおよびプロフィールデータを、DMPを通して企業が保有する各種データに連結・統合し、付加価値をつけるデータ統合ソリューション。

Video Research Logical Integration for New Communicationの頭文字をとったもので、データ統合機能に特徴があり、意識と行動ログ、オフラインとオンライン、メディア接触と会員情報といった各種データをIDマッチングやデータフュージョン(2種類の異なるデータを融合させること)、推計モデルを用いて統合し、メディアプランニングやWEB広告配信等にご活用いただくことが可能なサービスです。

<https://www.videor.co.jp/digestplus/title/2017/10/5997.html>

本リリースで画面イメージを提供するマーケティング・インテリジェンスのDatorama(データラマ)は連携パートナーのひとつです。

Datorama Japan 日本語公式ブログ:<http://blog-jp.datorama.com>

■IPG株式会社 概要

代表取締役社長 : 星野 仁

所在地 : 〒104-0045 東京都中央区築地 5-4-18 汐留イーストサイドビル 6階

設立 : 1999年4月

事業内容 : Gガイド(電子番組表: EPG)、EPGアプリ、ウェブEPGサービス

URL : <https://ipg.co.jp/>



PRESS RELEASE

株式会社ビデオリサーチ
コーポレートコミュニケーション室
TEL. 03-5860-1723

■株式会社 PTP 概要

代表取締役社長 : 有吉 昌康
所在地 : 〒106-0022 東京都新宿区新宿 1-23-1 新宿マルネビル
設立 : 2000年5月
事業内容 : SPIDER 事業、広告ビッグデータ事業
URL : <http://www.ptp.co.jp/>

< お問い合わせ先 (株)ビデオリサーチ コーポレートコミュニケーション室 TEL.03-5860-1723 >